

# Hoe word je een gezondheidsvaardige organisatie?





**Wat gaan we doen?**

**Onze visie samen uitbeelden**

**Wat heeft goed gewerkt bij ons**

**Aan de slag: wat is jou eerste stap?**



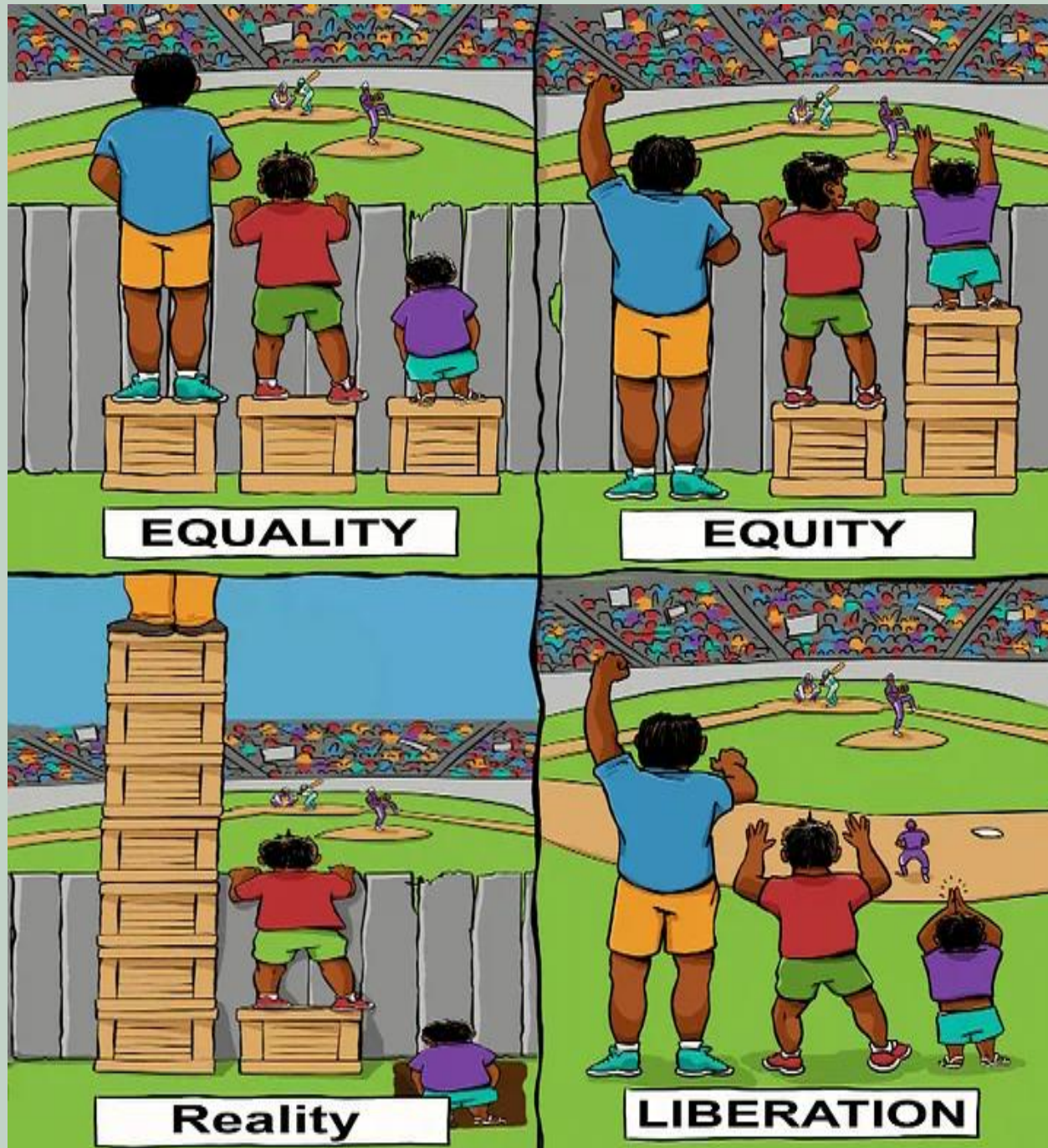
# Visie samen uitbeelden

## KISTJES? HEK?

**Scenario 1: Gelijke benadering**

**Scenario 2: Drempel verlagen**

**Scenario 3: Gelijkwaardigheid**



**EQUALITY**

**EQUITY**

**Reality**

**LIBERATION**



**Wat heeft goed gewerkt bij ons**



**Werkgroep  
Opmaat  
VeiligheidNL:  
samen visie  
opgesteld en  
uitgerold**



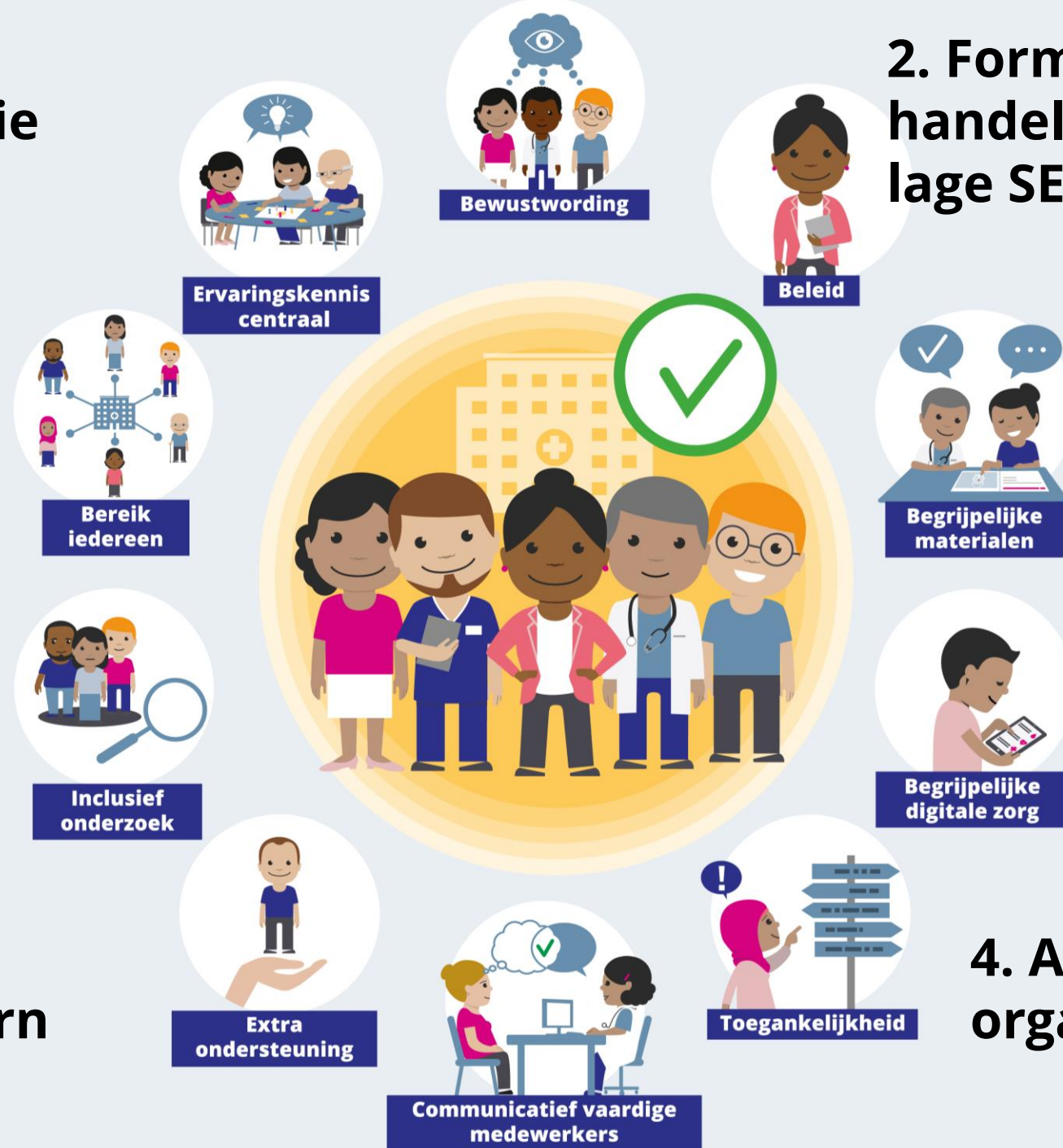


# Focusvragen:

1. Hoe zorgen we dat collega's elkaar aanspreken op het betrekken van mensen in een kwetsbare positie binnen het project.
2. Hoe zorgen we dat collega's OpMaat als activiteit opgenomen wordt in het jaar- en projectplan?
3. Hoe zorgen we dat collega's de OpMaat toolkit toepassen bij het opstarten van projecten?

# 1. Advies bij het herschrijven visie OpMaat en

# 2. Formuleren handelingsperspectief voor lage SEP



# 3. Interviews uitgevoerd intern

# 4. Advies in meenemen organisatie



# Toolkit:

## Hoe meer OpMaat werken?

10 onderwerpen als kapstok

Twee jaar:

- Beleid
- Bewustwording
- Begrijpelijke materialen – begrijpelijke digitale zorg
- Inclusief onderzoek
- Ervaringskennis centraal

**Model: 'De 10 kenmerken van een gezondheidsvaardige organisatie'**  
(Pharos). Gebaseerd op diverse internationale modellen voor Health Literate Care Organisations (Brach et al. en Vienna-HLO model)



# Themalunch / Escape koffer



# Klimaatcontrolesysteem in New Day Offices

Beste collega,

Sinds we in dit kantoor zitten, horen we klachten over het klimaat controle systeem. Samen met New Day zijn we aan het inventariseren wat jullie ervaringen zijn met de temperatuurregulatie in het gebouw. Jouw antwoorden helpen ons om de efficiëntie en het comfort van onze werkruimtes te verbeteren. Deze vragenlijst bestaat uit verschillende vragen die zijn ontworpen om een gedetailleerd beeld te krijgen van jouw dagelijkse ervaring met de temperatuurregeling en luchtkwaliteit in ons kantoor.

Fijn als jullie onderstaande vragen kunnen invullen. Dan kunnen we samen met New Day kijken of we het werken op kantoor aangenamer kunnen maken.

1. Hoe beoordeel je de thermische regulatie in de werkruimte tijdens verschillende periodes van de dag?

Heel goed

Goed

Matig

Slecht

Heel slecht

2. Zou je handmatig ingrijpen en de temperatuurinstellingen in het kantoor aanpassen om een acceptabel comfortniveau te bereiken?

Ja

Nee

3. In hoeverre hebben de externe klimatologische omstandigheden invloed op de interne temperatuurregeling van het kantoor?

Helemaal geen invloed

Weinig invloed

Enige invloed

Veel invloed

Heel veel invloed

4. In welke mate beïnvloedt de fluctuerende kantoortemperatuur jouw werkprestaties en cognitieve focus gedurende de werkdag?

Zeer negatief

Negatief

Neutraal

Positief

Zeer positief

5. Welke voorvallen van temperatuurafwijkingen in de laatste 365 dagen herinner jij je?

Voer uw antwoord in





1. Hoe beoordeel je de thermische regulatie in de werkruimte tijdens verschillende periodes van de dag?

- Heel goed
- Goed
- Matig
- Slecht
- Heel slecht

Hoe vind je de temperatuur op je werkplek op verschillende momenten van de dag?

2. Zou je handmatig ingrijpen en de temperatuurinstellingen in het kantoor aanpassen om een acceptabel comfortniveau te bereiken?

- Ja
- Nee

Zou je zelf de temperatuur willen aanpassen?

3. In hoeverre hebben de externe klimatologische omstandigheden invloed op de interne temperatuurregeling van het kantoor?

- Helemaal geen invloed
- Weinig invloed
- Enige invloed
- Veel invloed
- Heel veel invloed

Heeft het weer buiten invloed op de temperatuur binnen?

4. In welke mate beïnvloedt de fluctuerende kantoortemperatuur jouw werkprestaties en cognitieve focus gedurende de werkdag?

- Zeer negatief
- Negatief
- Neutraal
- Positief
- Zeer positief

Hoe beïnvloedt de wisselende temperatuur je werk?

5. Welke voorvallen van temperatuurafwijkingen in de laatste 365 dagen herinner jij je?

Voer uw antwoord in

Heb je voorbeelden van wisselende temperaturen in het kantoor?



# Stel je eens voor...



**Waarom deze folder?**

Je zoon of dochter stapte de wereld in met maar één doel: alles zo snel mogelijk ontdekken. En dat betekent overal aanzitten. Sommige dingen kan je kind al zelf en daar maakt hij dankbaar gebruik van. Hij trekt lades open en haalt ze helemaal leeg. Klimt op een stoel en komt er ondersteboven weer af. En voelt zich mateloos aangetrokken tot de trap.

Nu je kind zich goed kan voort bewegen en praktisch overal bij kan, kan het een hoop rust bieden om een paar maatregelen te treffen. Je kunt nu eenmaal niet de hele dag overal bij zijn. In deze folder geven we je praktische tips voor:

- Vallen en opstaan (inclusief EHBO-tips)
- Omgaan met giftigere stoffen (inclusief EHBO-tips)
- Omgaan met water (inclusief EHBO-tips)
- Veilig in het verkeer

En een handige checklist: kan jouw huis een peuter aan?



- Laat je kind nooit alleen in een ruimte waar een raam openstaat.
- Verwijder krujkes, vuilnisbakken en andere dingen waar je kind op kan klimmen van het balkon.
- Zorg voor antislip matjes of stickers in de douche, het bad, op de trap en onder vloerkleden.

**→ vallen en opstaan**

Kinderen worden groot met vallen en opstaan. Maar ernstige valpartijen wil je natuurlijk het liefst voorkomen, zoals een val van de trap, van de commode of, nog erger, uit een raam of van een balkon. Met de volgende tips wordt je huis een stuk veiliger:

- Laat je kind tot ongeveer 2½ jaar nooit alleen op de trap.

- Defenen op de trap**
- Zolang je kind nog klein is, heb je traphekjes nodig om valpartijen te voorkomen. Maar het kan geen kwaad om af en toe samen te oefenen op de trap. Uiteindelijk moet je kind het traplopen toch onder de knie krijgen. Dit zijn onze tips:
- Laat je kind voor je uit naar boven gaan, aan de brede kant van de trap.
  - Leer je kind, zodra hij bij de leuning kan, altijd met één hand de leuning vast te





## **Vervolg - stappen**

Projectplannen / acquisitie – kistjes en hekjes

Contentkalender – continu bewustwording

Stellingen nieuwe collega's

Rol werkgroep inkaderen



# Aan de slag



**Zeina Bassa [z.bassa@veiligheid.nl](mailto:z.bassa@veiligheid.nl)**  
**Lisanne de Regt [l.deregt@veiligheid.nl](mailto:l.deregt@veiligheid.nl)**