

# Introductie gezondheidsvaardigheden

**Dr Mirjam Fransen**



Amsterdam UMC, Universiteit van Amsterdam, Afdeling Public and Occupational Health, locatie AMC

RIVM, afdeling Voeding Preventie en Zorg



# Definitie en omvang

*Gezondheidsvaardigheden zijn de vaardigheden van individuen om informatie over gezondheid te verkrijgen, te begrijpen, en te gebruiken bij het nemen van gezondheidsgerelateerde beslissingen.*

*Ongeveer 3 op de 10 Nederlanders heeft hier moeite mee.*



**Dank voor uw aandacht**



# Definitie en omvang

## *Concepten:*

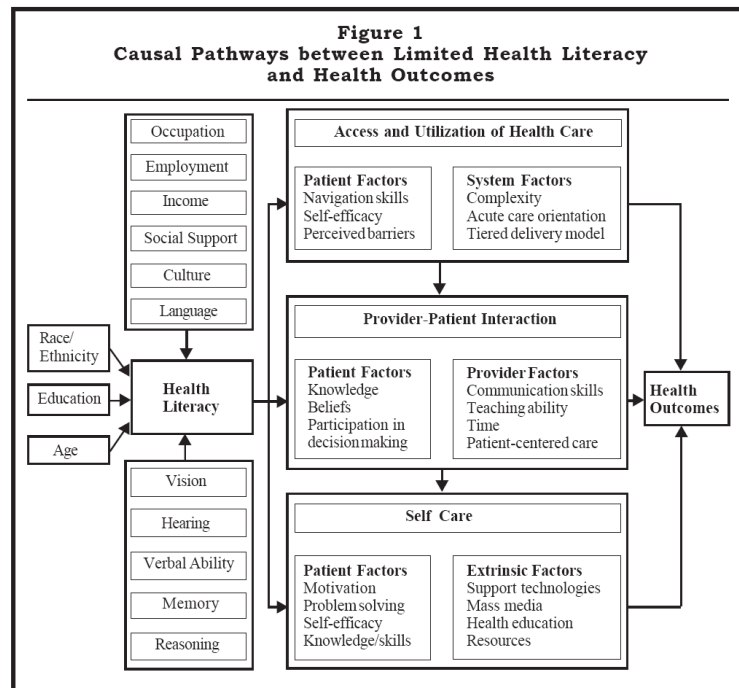
- *Wat is het?*
- *Hoe meten?*

## *Context:*

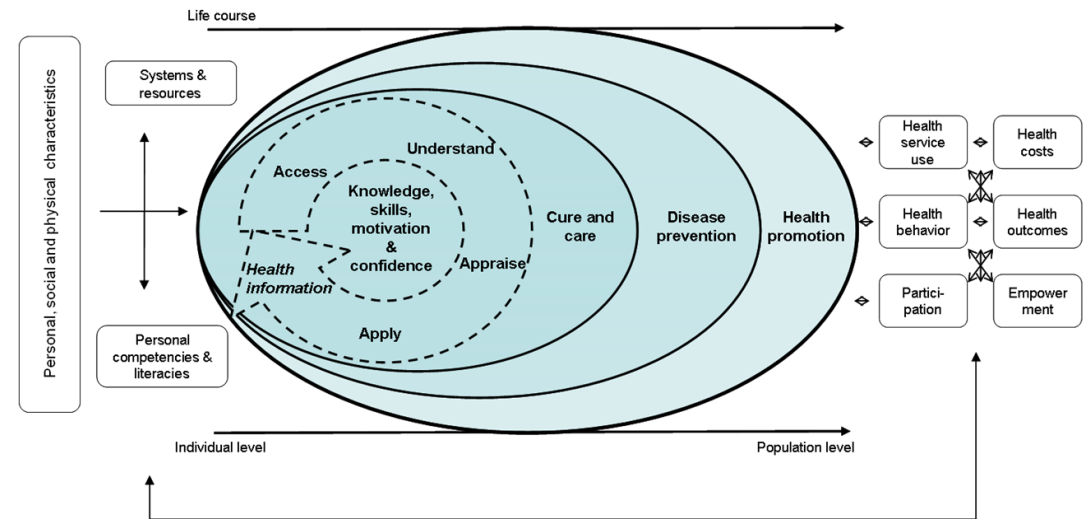
- *Welke vaardigheden hebben mensen nodig?*
- *Wat is nodig in aanbod (professional, materialen, organisatie)?*



# Ontwikkeling concept gezondheidsvaardigheden



Toepassing in kliniek

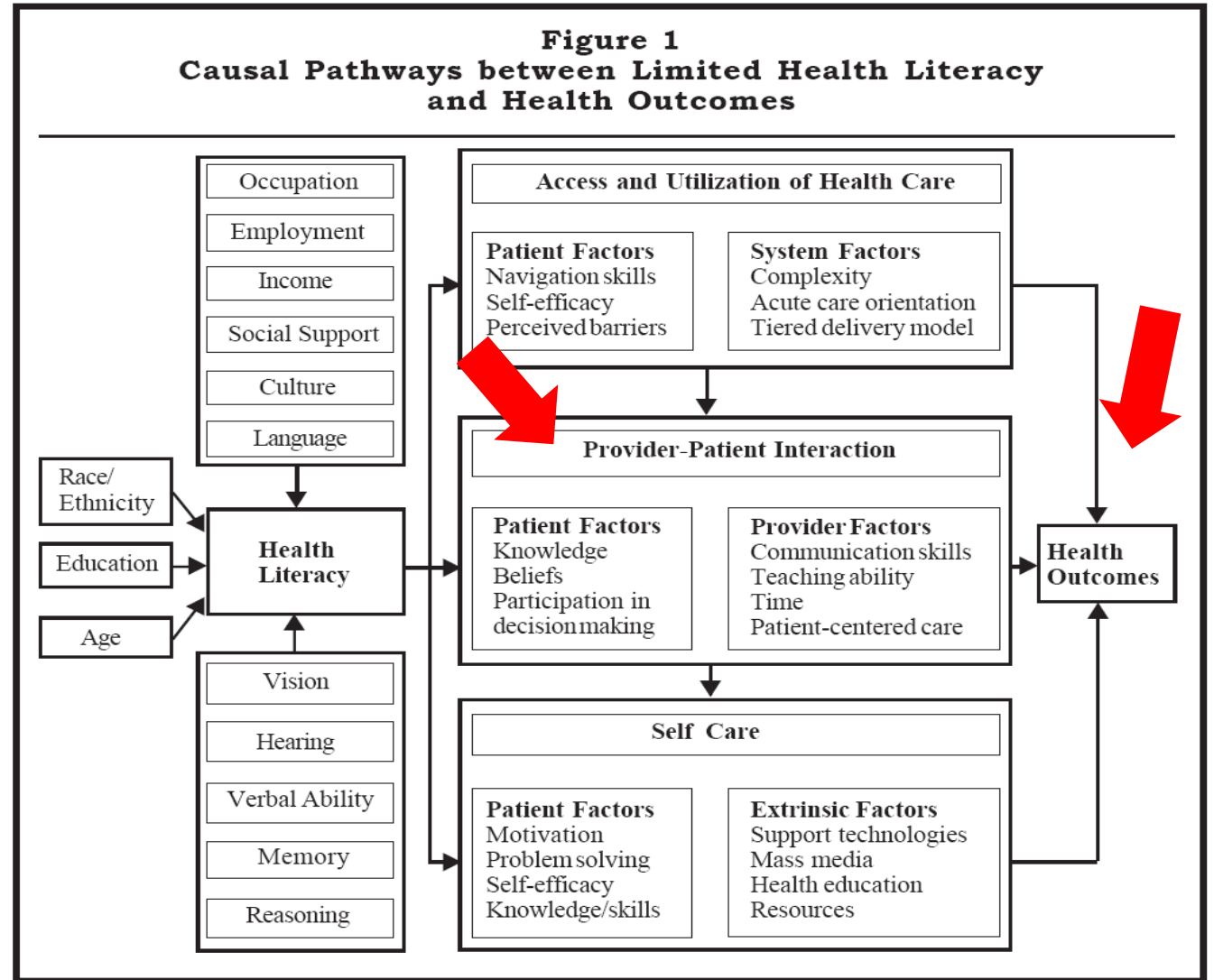


HU•EU•C

Toepassing in publieke gezondheid

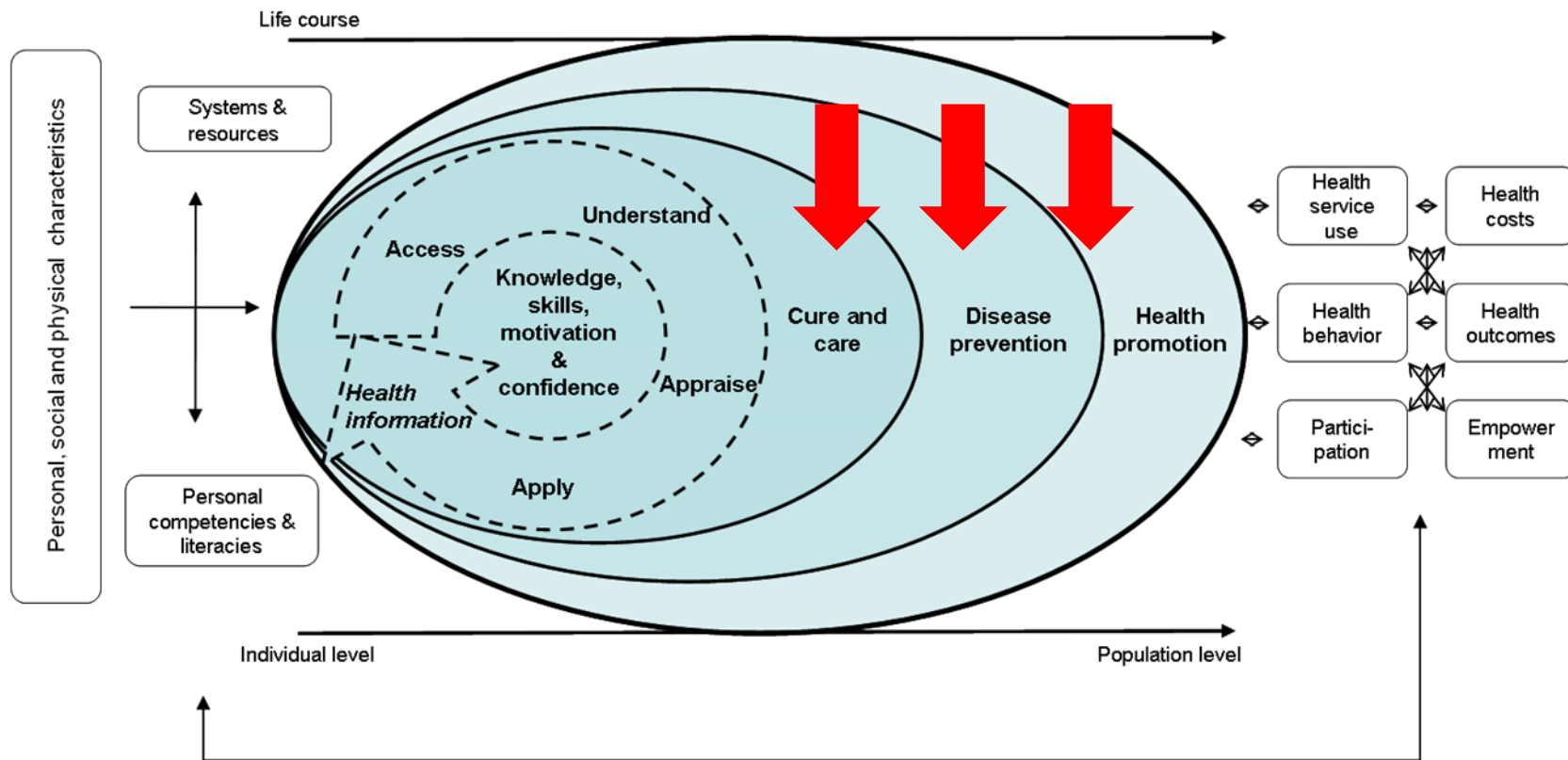


# Raamwerk gezondheidsvaardigheden & gezondheidsuitkomsten





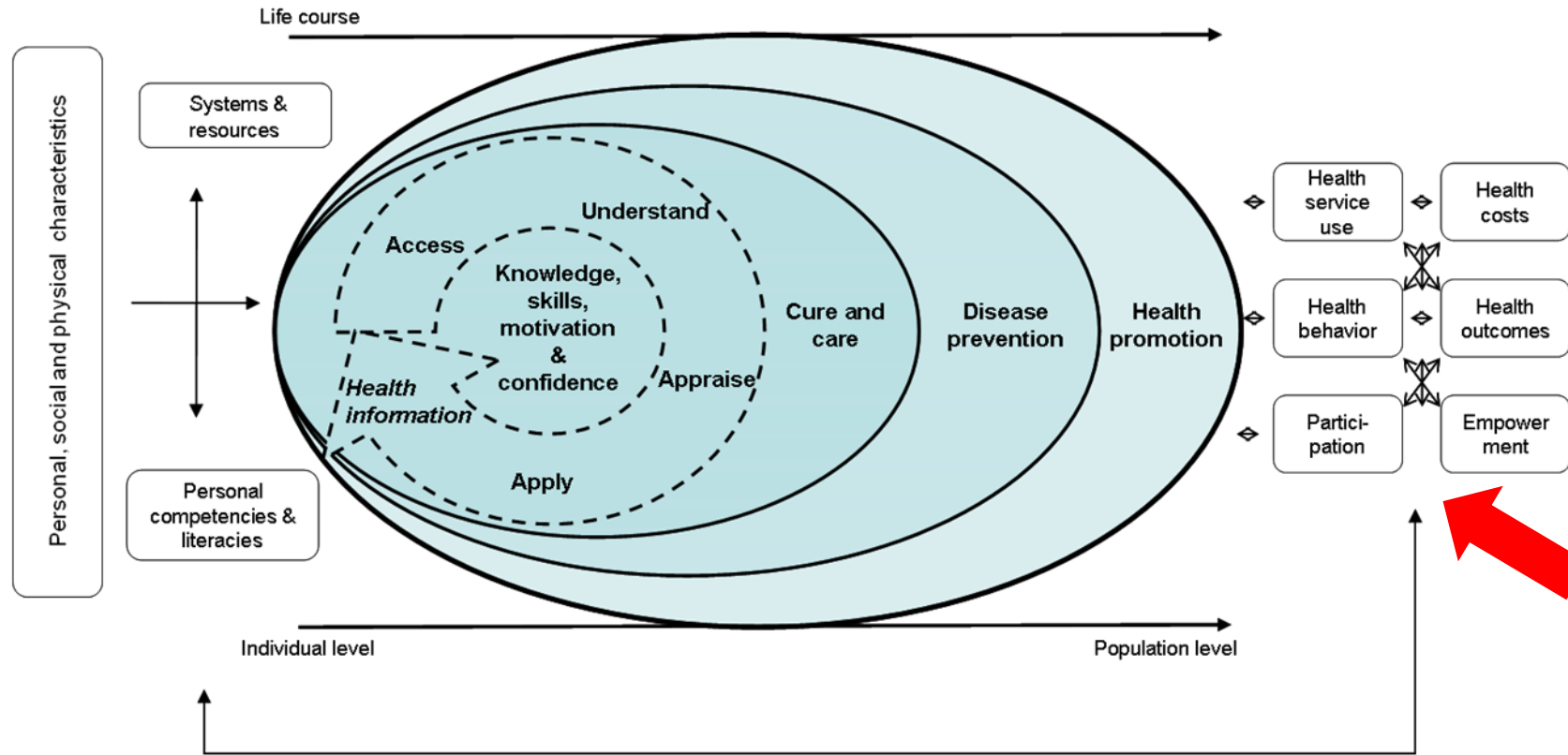
# Raamwerk Health Literacy Survey Europe (HLS-EU-C)



HLS•EU•C



# Raamwerk Health Literacy Survey Europe (HLS-EU-C)

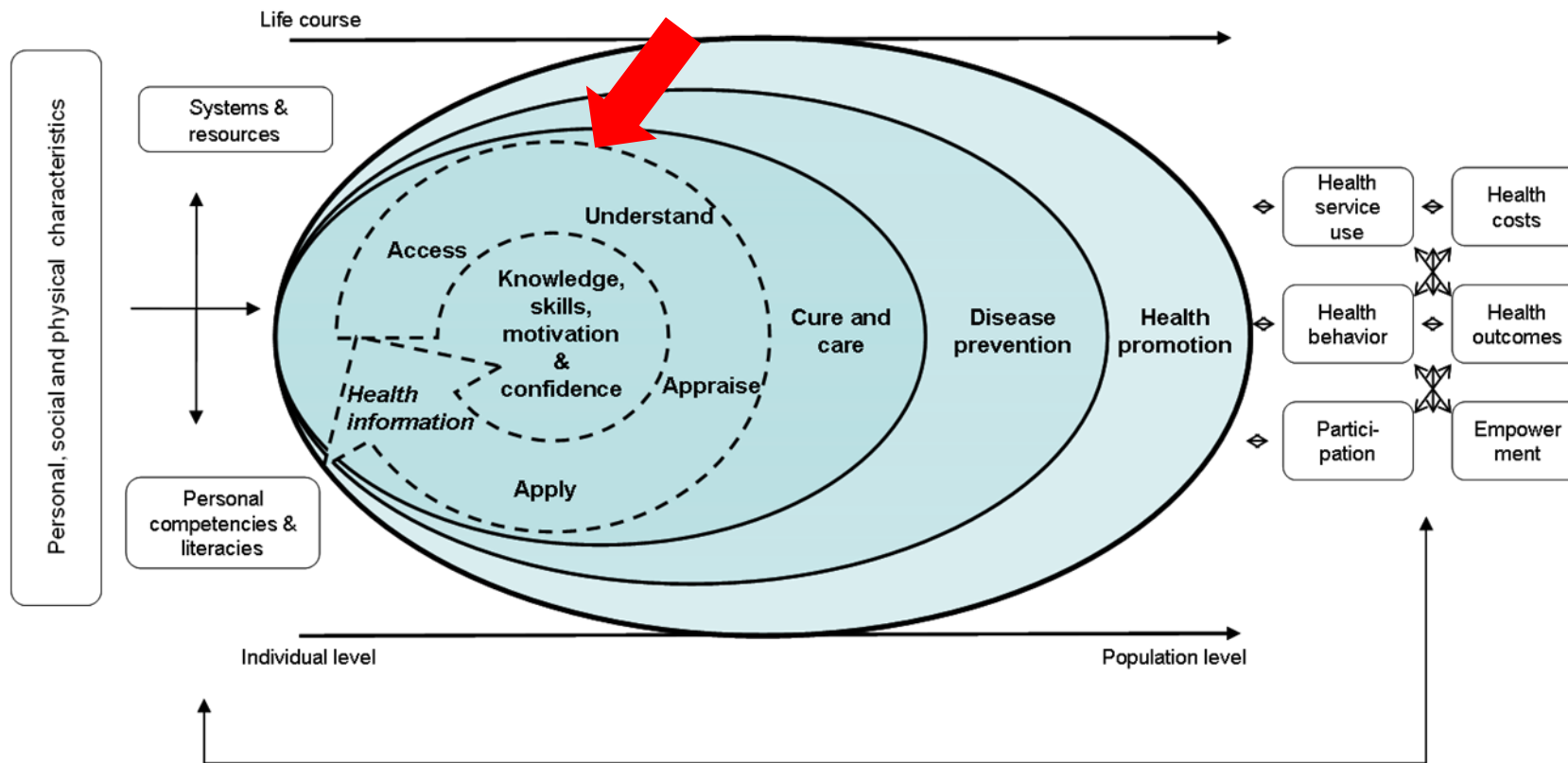


HLS•EU•C





# Raamwerk Health Literacy Survey Europe (HLS-EU-C)

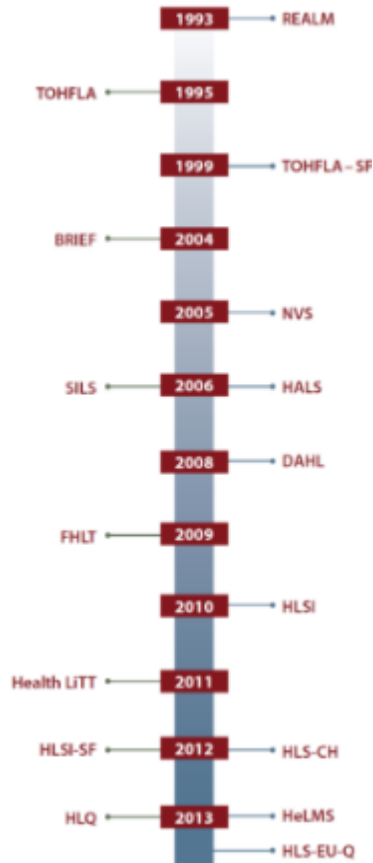


HLS•EU•C



# Omvang beperkte gezondheidsvaardigheden

Timeline for Introduction of Health Literacy Measures



## Rapid Estimate of Adult Literacy in Medicine: REALM

66 words

List 1	List 2	List 3
fat	fatigue	allergic
flu	pelvic	menstrual
pill	jaundice	testicle
dose	infection	colitis
eye	exercise	emergency
stress	behaviour	medication
smear	prescription	occupation
nerves	notify	sexually
germs	gallbladder	alcoholism
.	.	.
.	.	.

Davis TC, et al. Rapid estimate of literacy levels of adult primary care patients. Fam Med 1991;23:433-5.



## Newest Vital Sign

Witte- en melkchocoladeroomijs met donkere cacaosaus en stukjes witte chocolade en stukjes chocolade.  
INGREDIËNTEN: magere melk, suiker, volle melk (12%), stroop, cacao-poeder (1,5%), volle melkpoeder, cacao-boter, zout.

Voedingswaarde	Per portie 100 ml	%GDA* per 100 ml
<b>Energie</b>		
- Calorieën	200	-
- Kilojoules	837	-
<b>Eiwitten</b>	2,5 g	-
<b>Koolhydraten</b>	20 g	-
- waarvan suikers	16 g	18%
<b>Vet</b>	6 g	9%
- waarvan verzadigd	4 g	20%
<b>Voedingsvezels</b>	1 g	-
<b>Natrium</b>	0,03 g	1%

\*GDA: percentage van de dagelijkse voedingsrichtlijn voor een volwassene op basis van een gemiddelde behoefte van 2000 calorieën (per dag). Individuele behoeften kunnen variëren afhankelijk van geslacht, leeftijd, lichamelijke inspanning en andere factoren.

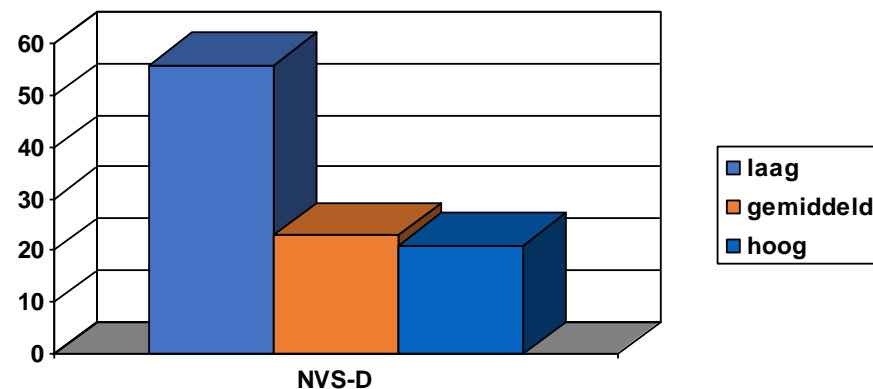
INHOUD: 800 ml;  
bevat 8 porties



# Omvang beperkte gezondheidsvaardigheden

Diabetespatiënten en patiënten met hart- en vaatziekten (n=288)

Newest Vital Sign



Witte en melksofaderoomijs met donkere cacaoaas  
en stukjes witte chocolade en stukjes chocolade.

INGREDIËNTEN: magere melk, suiker, volle melk (12%), stroop,  
cacaopoeder (1,5%), volle melkpoeder, cacaozaden, zout.

Voedingswaarde	Per portie 100 ml	%GDA* per 100 ml
<b>Energie</b>		
- Calorieën	200	-
- Kilocalories	837	-
<b>Eiwitten</b>	2,5 g	-
<b>Koolhydraten</b>	20 g	-
- waarvan suikers	16 g	18%
<b>Vet</b>	6 g	9%
- waarvan verzadigd	4 g	20%
<b>Voedingsvezels</b>	1 g	-
<b>Natrium</b>	0,03 g	1%

\*GDA: percentage van de dagelijkse voedingsrichtlijn voor een volwassene op basis van een gemiddelde behoefte van 2000 calorieën (per dag). Individuele behoeften kunnen variëren afhankelijk van geslacht, leeftijd, lichamelijke inspanning en andere factoren.

**INHOUD: 800 ml;  
bevat 8 porties**



# Omvang beperkte gezondheidsvaardigheden

Ongeveer drie op de tien Nederlanders (29%) heeft problemen met het vinden, begrijpen, beoordelen en/of toepassen van informatie.





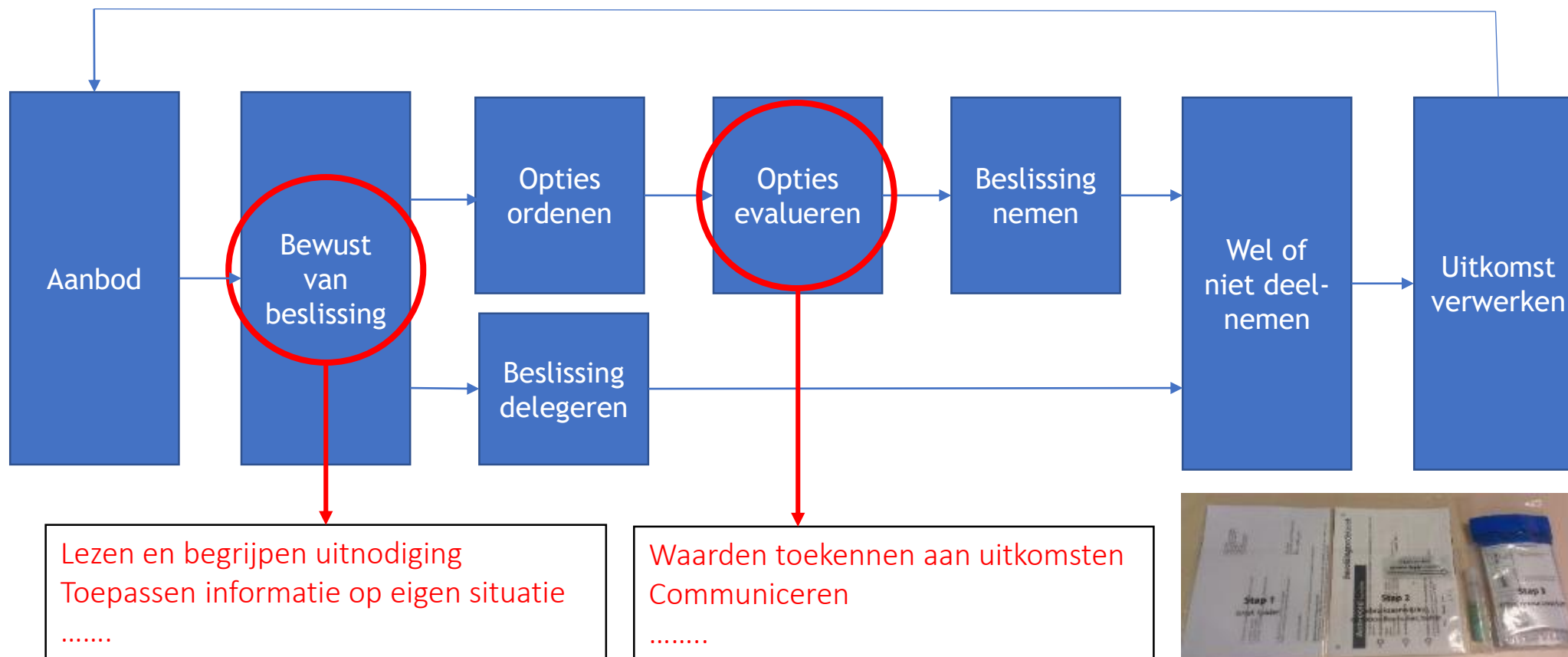
# Gezondheidsvaardigheden zijn context afhankelijk

Om welke vaardigheden gaat het?

Hoe wordt zorg en preventie aangeboden?

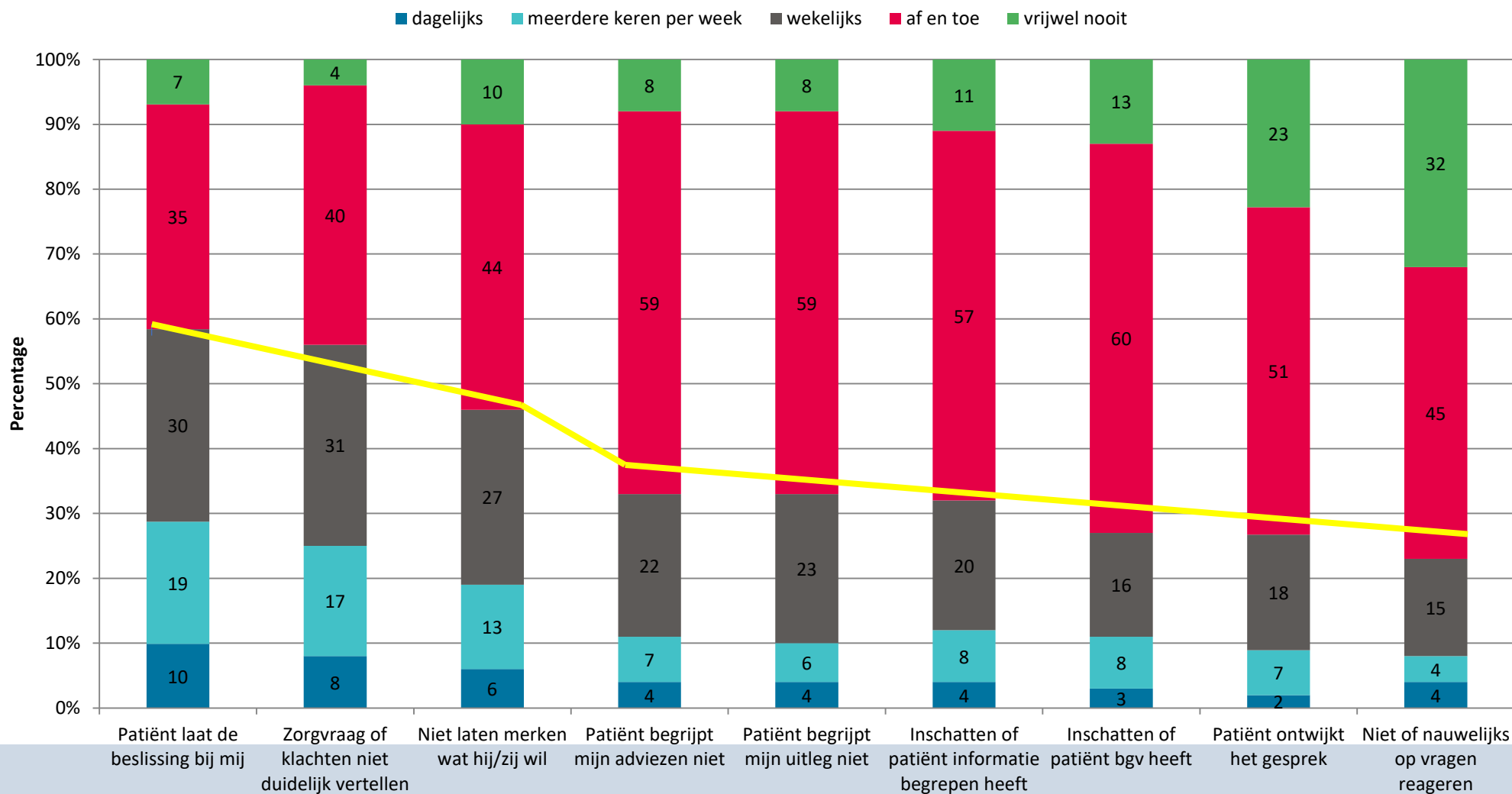


# Gezondheidsvaardigheden zijn context afhankelijk





# Uitdagingen zorgverleners (n=396) cliënten beperkte GV

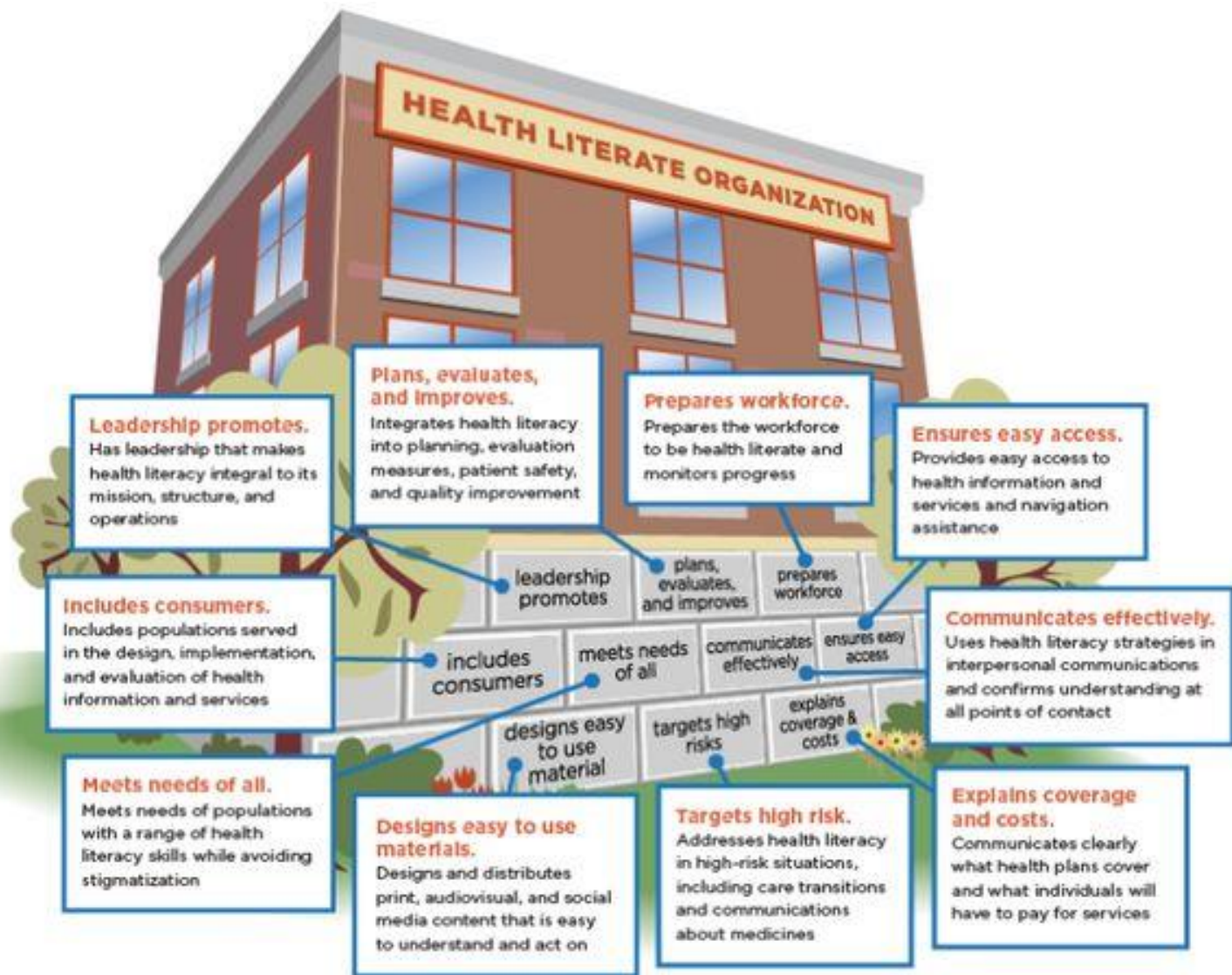


Beter omgaan met beperkte gezondheidsvaardigheden in de curatieve zorg  
Kennis, methoden en tools

Laxsini Murugesu | Monique Heijmans | Jany Rademakers (Nivel)  
Mirjam Franssen (Amsterdam UMC; AMC Sociale Geneeskunde)  
Geesje Tomassen (Pharos)

 Amsterdam UMC  
Universitair Medische Centra

 nivel



This graphic reflects the views of the authors of the Discussion Paper "Ten Attributes of Health Literate Health Care Organizations" and not necessarily of the authors' organizations or of the IOM. The paper has not been subjected to the review procedures of the IOM and is not a report of the IOM or of the National Research Council.





# Health Literate Care Model

*A Universal Precautions Approach*



See: Koh, H., Bach, C., Harris, L.M., and Fechner, M.L. (2013) "A Proposed Health Literate Care Model Result: Consider a Systems Approach to Improving Patients' Engagement in Care." *Health Affairs*, No. 2 (357-367).





**Aan de slag met gezondheidsvaardigheden?**

**Denk aan concepten en context!**



[m.p.fransen@amsterdamumc.nl](mailto:m.p.fransen@amsterdamumc.nl) / [mirjam.fransen@rivm.nl](mailto:mirjam.fransen@rivm.nl)

**LinkedIn**